

**MODELO VISION XV 7500**

# CATALOGO BARANDILLAS DE CRISTAL

## BARANDILLA DE CRISTAL CON MONTAJE LATERAL

**Modelo FULL VISION XV 7500** con perfiles de aluminio es perfecta para la creación de barandillas con montaje lateral. El sistema se aplica con cristales templados triplex con grosor entre 16mm y 12mm. XV 7500 es ideal para escaleras, rellanos, balcones y brinda sensación de más espacio. Una de las prioridades de la barandilla de cristal es la increíble estabilidad, seguridad con plena visibilidad.

En caso de ruptura del cristal la sustitución es muy fácil sin deterioros en el sistema o la superficie decorativa.

**Modelo FULL VISION XV 7500** es una excelente solución para interiores y exteriores aplicable en casas, oficinas, piscinas, tiendas, hoteles, ofreciendo unos increíbles y funcionales resultados con una visibilidad sin límite

### Prioridades:

La barandilla de cristal más segura y estable del mercado

Visibilidad ilimitada

Visión elegante

Mantenimiento muy simple

Diseño de última generación

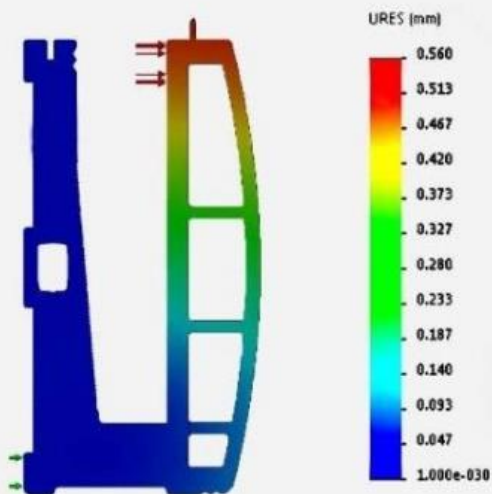


Distribuidor oficial para España: **ALTIMSA BALEAR S.L.**

Teléfono: 971 07 50 73 E-mail: [oficinatecnica@altimsa.com](mailto:oficinatecnica@altimsa.com) Web: [www.altimsa.com](http://www.altimsa.com)

# MODELO VISION XV 7500

Resultados de presión horizontal de 1000 kg/m<sup>2</sup> en la parte superior.

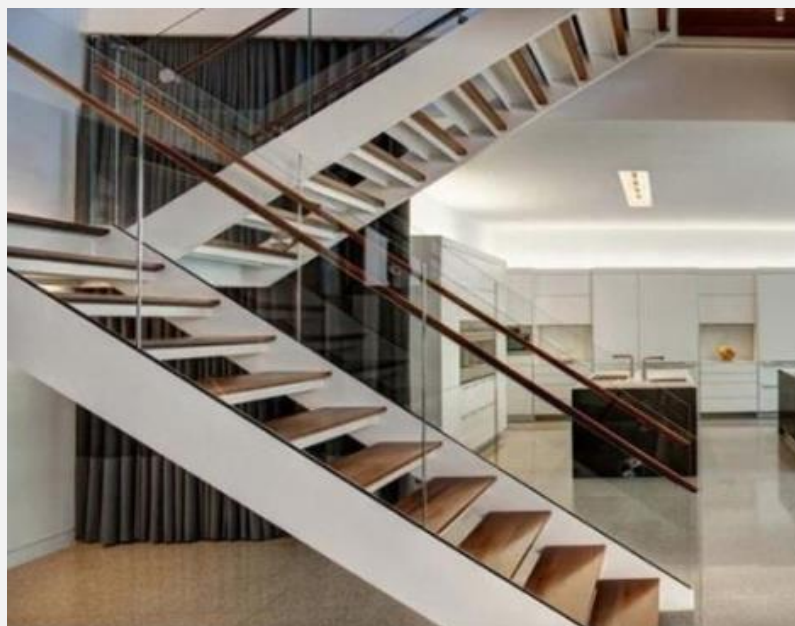
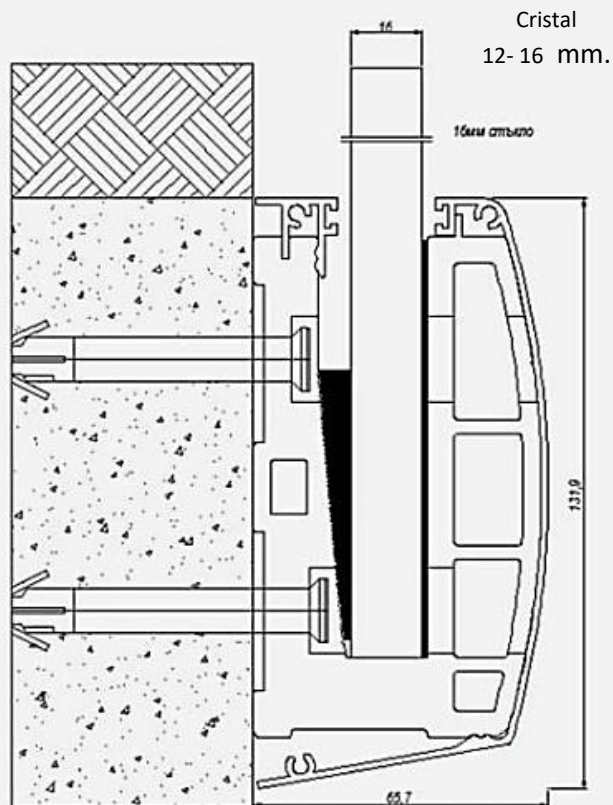


Peso: 8,76kg/m

Volumen: 0,0004866m<sup>3</sup>

Peso voluminoso del aluminio: 2700 kg/m<sup>3</sup>

Material: EN AW 6063



Distribuidor oficial para España: **ALTIMSA BALEAR S.L.**

Teléfono: 971 07 50 73 E-mail: [oficinatecnica@altimsa.com](mailto:oficinatecnica@altimsa.com) Web: [www.altimsa.com](http://www.altimsa.com)

## MODELO VISION XV 7500



**Kod: XV 7500**

Perfil de aluminio 150 mm.



Varia roscada con tornillo  
Anclajes especiales



Cuña



Guarnición de goma



Calza de PVC

### El kit XV 7500 contiene:

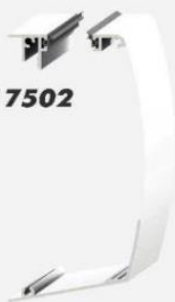
Anclajes especiales: varia roscada con tornillo – 2UD.

Cuña para fijación del cristal – 1UD.

Calza de PVC - 1un.

Guarnición de goma – 1UD.

**Kod: XV 7502**



**Kod: XV 7501**

*Tapas laterales*

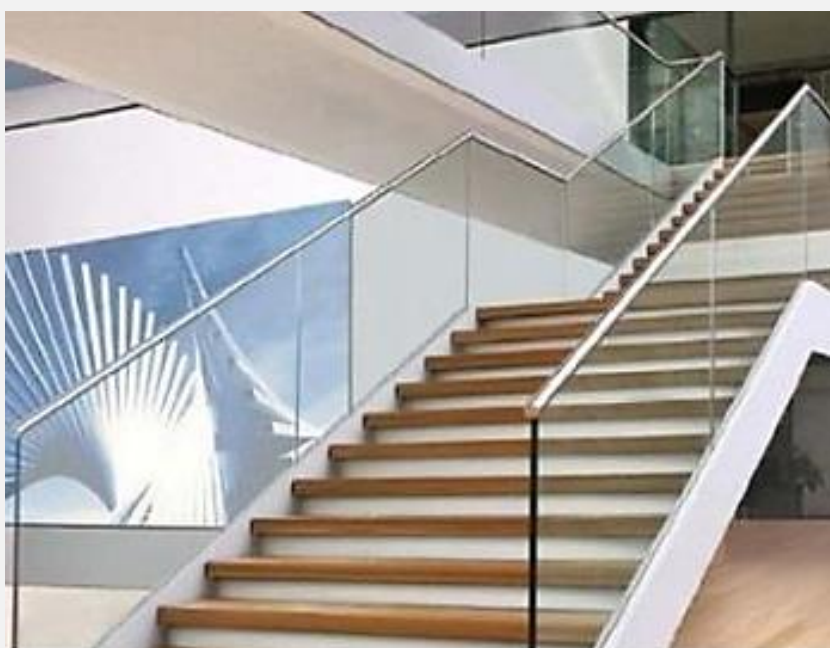


**Kod: XV 7501K**



**Kod: XV 7502K**

*Tapas finales*



Distribuidor oficial para España: **ALTIMSA BALEAR S.L.**

Teléfono: 971 07 50 73 E-mail: [oficinatecnica@altimsa.com](mailto:oficinatecnica@altimsa.com) Web: [www.altimsa.com](http://www.altimsa.com)



# MODELO VISION XV 7500

## Sistema de montaje

**Kod: XV 7500**

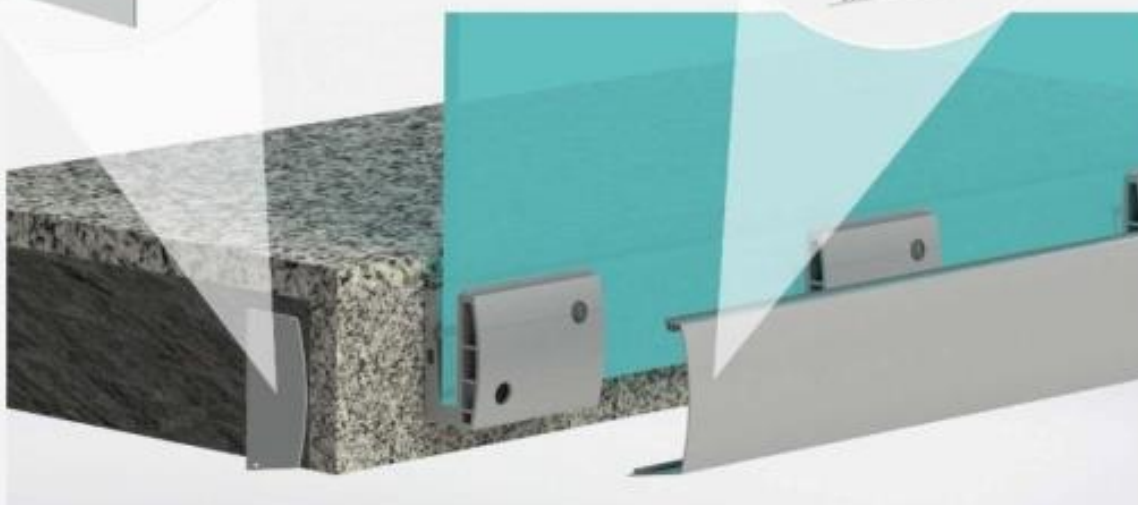


**Kod: XV 7501K**

**Kod: XV 7502K**

**Kod: XV 7501**

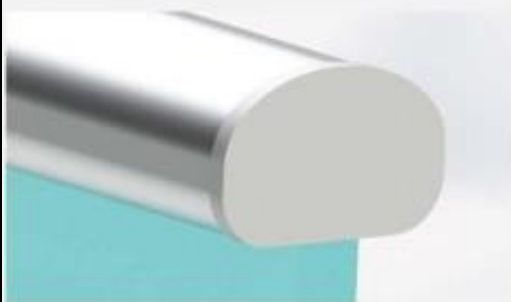
**Kod: XV 7502**



Distribuidor oficial para España: **ALTIMSA BALEAR S.L.**

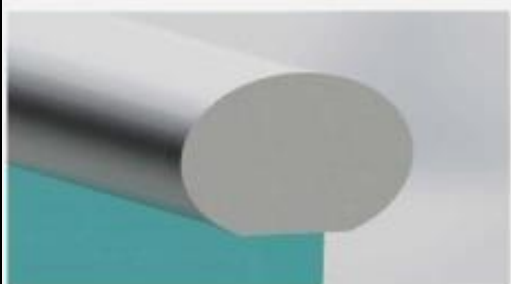
Teléfono: 971 07 50 73 E-mail: [oficinatecnica@altimsa.com](mailto:oficinatecnica@altimsa.com) Web: [www.altimsa.com](http://www.altimsa.com)

# Pasamanos



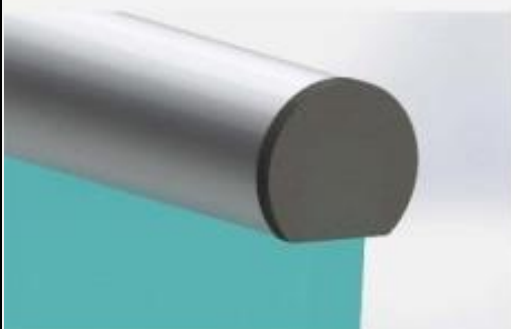
**Kod: WX 6020/12**

**Kod: WX 6020/16**



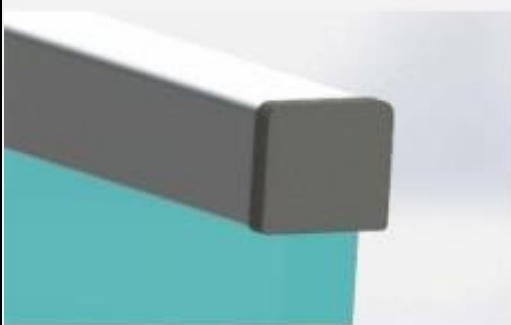
**Kod: WX 6021/12**

**Kod: WX 6021/16**



**Kod: WX 6022/12**

**Kod: WX 6022/16**



**Kod: WX 6024/12**

**Kod: WX 6024/16**

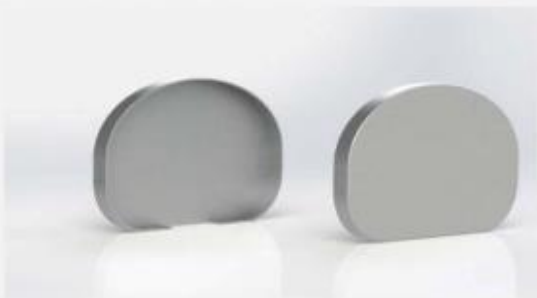


**Kod: WX 6023**

Distribuidor oficial para España: **ALTIMSA BALEAR S.L.**

Teléfono: 971 07 50 73 E-mail: [oficinatecnica@altimsa.com](mailto:oficinatecnica@altimsa.com) Web: [www.altimsa.com](http://www.altimsa.com)

## Tapas finales pasamanos



**Kod: WX 6020K**



**Kod: WX 6021K**



**Kod: WX 6022K**



**Kod: WX 6024K**



**Kod: WX 6020S**



**Kod: WX 6021S**



**Kod: WX 6022S**



**Kod: WX 6024S**

Distribuidor oficial para España: **ALTIMSA BALEAR S.L.**

Teléfono: 971 07 50 73 E-mail: [oficinatecnica@altimsa.com](mailto:oficinatecnica@altimsa.com) Web: [www.altimsa.com](http://www.altimsa.com)